

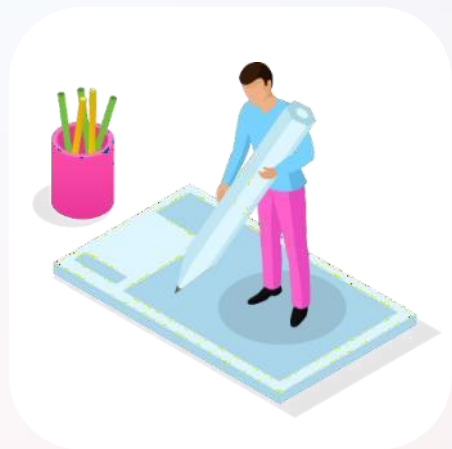
CATÁLOGO DE SERVICIOS EN ALQUILER

Este documento contiene imágenes de referencia

GENERADORES DE OPORTUNIDADES Y PROGRESO
CORFERIAS.COM



Información de interés



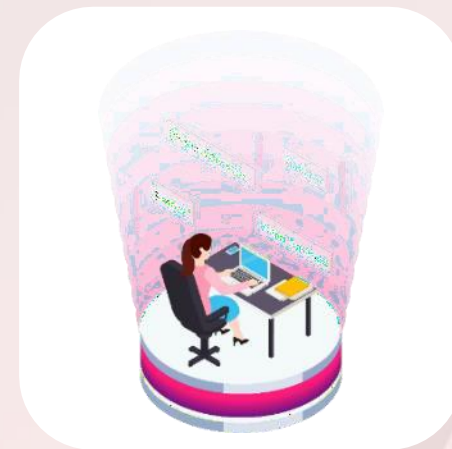
[Descargar formulario de servicios.](#)



[Conocer los Canales de Atención](#)



[Medios de pago](#)



[Ver pagina web Servicios Plus Corferias:](#)

Servicios-Expositores-Plus

Contenido

SERVICIOS TÉCNICOS



TELECOMUNICACIONES
Y REDES

MOBILIARIO



VIVERO

EQUIPOS AUDIOVISUALES



ASEO DE STAND

SEÑALIZACIÓN PARA TU
STAND



corferias  servicios
PLUS



SERVICIOS TÉCNICOS

1. Electricidad.
2. Agua, aire y gas.
3. Sistema Divisorio.
4. Brazo Mecánico.

1.1 *ELECTRICIDAD*

Especificaciones técnicas

- El voltaje y kilovatio suministrado es de 110V/2KW en monofásica y 208V/4KW en trifásica, (con un rango de máximo 5%), las dos con una frecuencia de 60 Hz.
- Recomendamos utilizar estabilizadores y/o reguladores de voltaje para reforzar la protección de computadoras y equipos electrónicos.
- A partir de 3 kilovatios monofásicos y 4 kilovatios trifásicos se entrega una regleta plástica, el expositor es el encargado de distribuir la energía y llevarla hasta sus equipos.
- La extensión tomacorriente no incluye electricidad.
- La instalación monofásica no permite más de 3kw adicionales.

Recomendaciones

- El servicio eléctrico es deshabilitado al cierre del pabellón, Si requiere del servicio permanente 24 horas, para dar suministro a frigoríficos maquinas, agradecemos comunicarlo al supervisor del pabellón.
- Validar la factibilidad de los servicios antes de realizar su contratación.
- La instalación de las tomas monofásicas y trifásicas se deben realizar antes de la disposición y/o construcción de pisos o estructuras.
- Recuerde no sobrecargar la toma corriente eléctrica superando la capacidad de kilovatios, verifique los Watts de los equipos que desea utilizar en su stand.

1.1 ELECTRICIDAD.



Instalación monofásica

Toma corriente doble , consumo hasta 2KW/110V

Código 3070101

Kilovatio adicional monofásico

Debe contar con punto principal , máx. 2KW por punto.

Código 3070103



Instalación trifásica

Regleta plástica , consumo hasta 4KW/208V

Código 3070102

Kilovatio adicional trifásico

Debe contar con punto principal

Código 3070104

De 21 a 50 kilovatios trifásicos

(Valor por KW) Debe contar con punto principal

Código 3071372

De 51 a 100 kilovatios adicionales trifásicos

(Valor por KW) Debe contar con punto principal

Código 3071373

Más de 100 kilovatios adicionales trifásicos

(Valor por KW) Debe contar con punto principal

Código 3071374

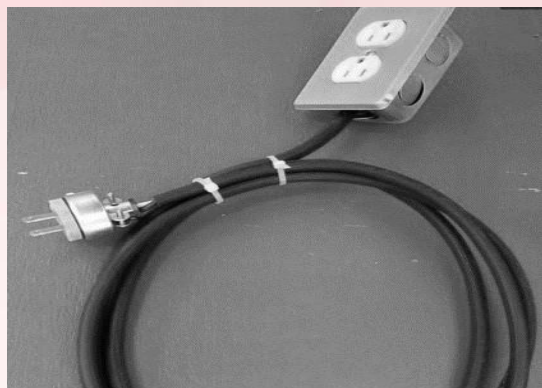
1.1 ELECTRICIDAD.



Reflector Led (50W- mlV)
Código 3070405



Lámpara de pared ajustable
(150W/110V)
Código 3070402



Extensión –tomacorriente doble con polo a tierra
(1500W/110V)
MAX 6mts No incluye electricidad
Código 3070403

1.2 AGUA, AIRE Y GAS.



Lavaplatos 90XL* 60XH* 90 (No incluye agua y desagüe)
Código 3071345



Desagüe en 1/2"
(Ubicación asignada por Corferias en su stand)
(No incluye agua y desagüe)
Código 3070302

Punto de Agua en 1/2" (Incluye consumo)
+ Desagüe en 1/2" + Lavaplatos
Código 3070307

Punto de Agua en 1/2" (Incluye consumo)
Código 3070301



Lavaplatos autónomo
Código 3071345

NOTA:

- Recuerde que las instalaciones de servicios de Agua, Desagüe, se hacen según especificaciones técnicas de Corferias
- La instalación de estos servicios se deben realizar antes de la disposición y/o construcción de pisos o estructuras.
- Verificar la viabilidad de la instalación del servicio, así como su disposición dentro del stand.

1.2 AGUA, AIRE Y GAS.



Instalación de UN (1) punto de gas propano por UN (1) Equipo

(Incluye materiales y mano de obra) (No incluye consumo de gas, este será liquidado a través de un medidor una vez finalice la feria y/o evento)

Código 3071321



Aire comprimido para punto con presión máx. . de 100 psi, y caudal máx. . 35CFM

Código 3071341

Tener en cuenta:

- El valor de los kilogramos de Gas Propano se liquida al final de la feria a través de un medidor de consumo que se instala en cada stand.
- El valor aproximado del consumo puede ser calculado teniendo en cuenta la información de la ficha técnica del equipo que describe el consumo de kilogramos por hora.

1.3 SISTEMA DIVISORIO.



Panel adicional sistema cfe
(100cm x 240cm)
Código 3070601



**Bodega estándar con
puerta 150cm x 150cm**
(Sistema Corferias)
Código 3070803



Puerta sistema cfe
90cm x 240cm
Código 3070801

1.4 BRAZO MECÁNICO.



Brazo Mecánico por Fracción
(Solo para primeros pisos)
Código 3071319



Plataforma Tijera eléctrica por Fracción /60 min
(Solo para segundos pisos)
Código 3070414

Grillete de montaje cada uno CADA UNO
Código 3071351

Eslinga de 1 a 3 metros capacidad 1 tonelada CADA UNO
Código 3071395



Diferencial (Cap. 1 Ton.) CADA UNO
Código 3070532

Diferencial (Cap. 1 Ton.) + Brazo mecánico (Montaje y desmontaje)
Código 3070413



Eslinga de 6 a 14 metros capacidad 1 tonelada CADA UNO
Código 3071436

Truss metro lineal (no incluye instalación)
Código 3071387

Truss metro lineal + instalación + brazo mecánico **Código** 30713170 **Valor feria:** Según cotización

NOTA:

- El servicio de Brazo mecánico por fracciones aplica según disponibilidad para los días y horarios oficiales de montaje y desmontaje (entre 8:00 a.m. y 8:00 p.m.); para servicios por fuera de estos horarios puede comunicarse con la oficina del PLUS para brindarle asesoría y cotización a través de nuestros asesores. La prestación del servicio se coordina con el operario de la máquina de acuerdo a disponibilidad.
- El tiempo de alquiler debe ser consumido en la feria.



TELECOMUNICACIONES Y REDES

1. Combos.
2. Telecomunicaciones y redes.

2.1 COMBOS.



Conexión para Datafono + Clave de acceso WIFI
Código 3071423



Conexión para Datafono + Servicio de Internet Cableado
Código 30701424



Servicio de Internet Cableado + Clave de acceso WIFI
Código 3071425

2.2 TELECOMUNICACIONES Y REDES.



Clave de acceso para la red Wifi "PARA UN EQUIPO - DURANTE UN DÍA"

(Incluye el servicio de navegación en Internet básico para consulta de correos y redes sociales)

Código 3071419



Servicio de Internet Cableado "PARA UN EQUIPO - DURANTE UN DÍA"

(Debe contar con puerto RJ45) *Ancho de banda compartido*

Código 3071418

Clave de acceso para la Red Wifi "PARA UN EQUIPO - DURANTE TODA LA FERIA"

(Incluye el servicio de navegación en Internet básico para consulta de correos y redes sociales) **Código** 3071420

Servicio de Internet Cableado "PARA UN EQUIPO - DURANTE TODA LA FERIA"

(Debe contar con puerto RJ45) *Ancho de banda compartido

Código 3071417

NOTA:

- El servicio de Internet ofrecido por Corferias tiene un ancho de banda compartido, Corferias entrega un PIN (Clave) como sistema de autenticación válido para un equipo.
- Requiere tecnologías con Tarjeta de red de 5 GHZ. NO APLICA 2, 4 GHZ 802.11n y sistema operativo mínimo de Windows 10., cobertura sobre los pabellones de la feria, excluyendo áreas libres.
- WiFi : Por su naturaleza inalámbrica puede presentar algunas intermitencias en la efectividad de su conexión.
- Cableado : Aplica para equipos que cuenten con una tarjeta de red compuerto RJ45.

2.1 TELECOMUNICACIONES Y REDES.



Internet Dedicado

Si requiere conexión banda ancha para diferentes servicios o redes locales, contáctese con el área del PLUS de Corferias para brindarle asesoría y cotización.

Código 3071437

Valor según cotización



Servicio de VLAN

Servicio virtual de red. Permite la conexión de red interna, entre dispositivos en diferentes pabellones del Recinto Ferial. No incluye servicio de Internet, Incluye un punto de red.

Código 3071402



Instalación Punto de Red

Incluye un cable UTP por punto, equipos de comunicación necesarios para conexión de red (en caso de ser necesarios en calidad de préstamo), asesoría para el diseño de red. No incluye servicio de Internet)

Código 3071406

Extensión LAN

Servicio virtual para la extensión de una red externa al interior del Recinto Ferial. Permite llevar el servicio a otro destino o ubicación dentro del recinto ferial. No incluye servicio de internet. VALOR POR FERIA (Incluye punto de red y aplica para extender el servicio de internet contratado con terceros)

Código 3071430



Switch

Equipos para soportar redes de datos. Incluye: Cable de poder (necesita toma eléctrica, velocidad soportada 100/1000 BASE-T y capacidad de 1,26 o 48 puertos. No incluye servicio de Internet, incluye punto de red.

Código 3071407



Soporte técnico permanente

(por espacio de 8 horas) de un técnico. Solicitar con 24 horas de anterioridad.

Código 3071442

2.1 TELECOMUNICACIONES Y REDES.



Línea Externa no conmutada (Previa solicitud a Etb, Claro, EPM, Colomsat u otro operador) Servicio para traer troncales de una empresa o líneas dedicadas, incluye el traslado del strip telefónico del operador al stand de le expositor.
Código 3070201

Servicio Telefónico Urbano con Aparato
(incluye consumo local ilimitado)
Código 3070202

Servicio Telefónico Larga Distancia con Aparato
Incluye consumo local ilimitado. El valor no incluye los consumos de larga distancia nacional, local extendida, internacional o celular,
(Estos consumos se cobran al final de la feria)
Código 3070203



Conexión cableada para el datáfono
(no incluye datáfono)
Código 3070207

IMPORTANTE:

Para el datáfono el expositor debe contactarse con la red transaccional :
Redeban o Credibanco.



MOBILIARIO

1. Combos.
2. Sillas.
3. Estanterías.
4. Counters y archivadores.
5. Vitrinas.
6. Mesas.
7. Salas.
8. Puffs.
9. Sofás.
10. Pisos y tapetes.
11. Accesorios.

3.1 COMBOS.



KIT básico oficina 2
(2 sillas interlocutoras negras, 1 silla ejecutiva
cuero, 1 mesa oficina)
Código 3071105



**Mesa alta Daysa +2 sillas neumáticas
altas Marsella**
Código 3071039

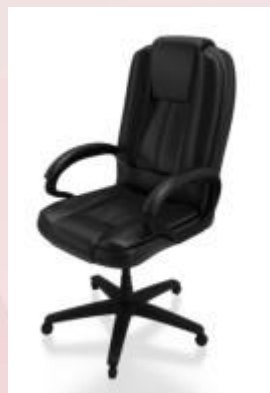


**Mesa plegable plastico +2_sillas
interlocutoras negras**
Código 3071036



**Mesa estándar Lotus vidrio + 2
sillas tipo huevo**
Código 3071054

3.2 SILLAS.



Silla Gerencial
(100cm x 49cm x 49cm)
Código 30713198



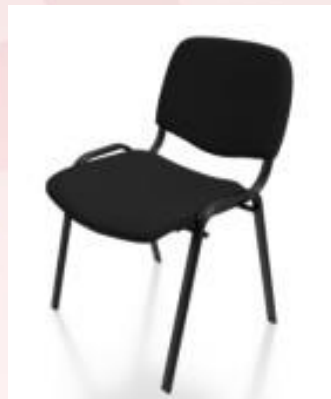
Silla Ejecutiva Cuero
(57cm x 93cm x 52cm)
Código 3071081



Silla Ejecutiva Malla
(57cm x 93cm x 52cm)
Código 3071081



Silla estándar Tipo Huevo
(48cm x 46cm x 45cm)
Código 3071008



Silla Interlocutora Negra
(79cm x 53cm x 42cm)
Código 3071006



Silla Neumática alta Versalles
(80cm x 40 cm x 40cm)
Código 3071022

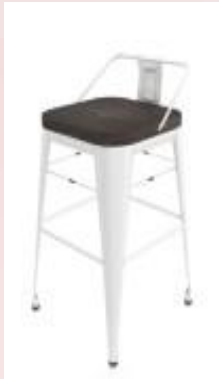


Silla estándar Suiza
(48cm x 46cm x 45cm)
Código 3071061



Silla Neumática alta Marsella
(80cm x 40cm x 40cm)
Código 3071077

3.2 SILLAS.



Silla Tipo Bar Madera
(80cm x 50cm x 45cm)
Código 30710167



Silla Ejecutiva Cuero Blanca
Boss
(57cm x 44cm x 65cm)
Código 30710101



Silla Ejecutiva Cuero Negra
Boss
(57cm x 44cm x 65cm)
Código 30710101



Silla alta Misuri
(75cm x 38cm x 39cm)
Código 3071117



Silla estándar Tipo Huevo Nordica
(50cm x 48cm x 47cm)
Código 3071029

3.3 ESTANTERÍAS.



Estantería Polo (Melaminico)

(200cm x 93cm x 35cm)

Estantería Polo (Miel)

(200cm x 93cm x 35cm)

Estantería Polo (Reveré)

(200cm x 93cm x 35cm)

Estantería Polo (Roble Gris)

(200cm x 93cm x 35cm)

Estantería Polo (OSB)

(200cm x 93cm x 35cm)

Código 3070503

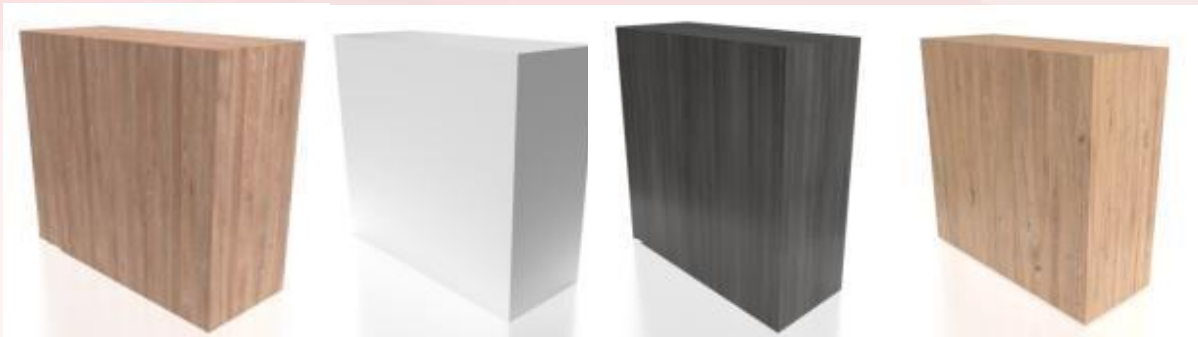


Estantería Shelf 4E Tipo 2

(190cm x 100cm x 30cm)

Código 3071108

3.4 COUNTERS Y ARCHIVADOR.



Counter Mónaco (Melaminico)

(100cm x 100cm x 30cm)

Counter Mónaco (Miel)

(100cm x 100cm x 30cm)

Counter Mónaco (Reveré)

(100cm x 100cm x 30cm)

Counter Mónaco (Roble Gris)

(100cm x 100cm x 30cm)

Código 3070954

Counter Mónaco (Mediano)

(60cm x 100cm x 30cm)

Código 30713173

3.5 VITRINAS.



Vitrina Isla 2E
(200cm x 50cm x 50cm)
Código 3070535



Vitrina Mostrador 2E
(100cm x 100cm x 40cm)
Código 3070517



Vitrina Isla 3E
(215cm x 50cm x 50cm)
Código 3070535



Vitrina Rectangular 2E
(200cm x 100cm x 40cm)
Código 3071111



Vitrina Mostrador Tipo 2 1E (Blanco)
Vitrina Mostrador Tipo 2 1E (Nacar)
(92cm x 92 cm x 40cm)
Código 3070518

3.6 MESAS.



**Mesa alta Daysa
(Melaminico)**

(100cm x 60cm)

Mesa alta Daysa (Miel)

(100cm x 60cm)

Mesa alta Daysa (Roveré)

(100cm x 60cm)

**Mesa alta Daysa (Roble
Gris)**

(100cm x 60cm)

Código 3071115



Mesa estándar Lotus

(70cm x 64cm x 81cm)

Código 3071116



Mesa Estándar Daysa

(76cm x 60cm)

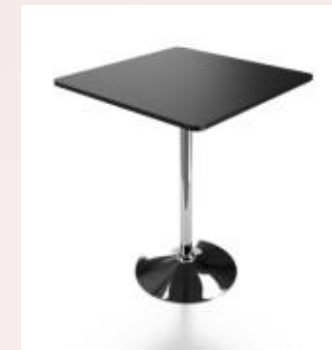
Código 3071097



Mesa alta Daysa vidrio

(100cm x 60cm)

Código 3071093



Mesa estándar Shía (Negra)

Mesa estándar Shía (Blanca)

(76cm x 60cm x 60cm)

Código 3071098

3.6 MESAS.



**Mesa Centro Cuadrada 2 Niveles
(melaminico)**
(50cm x 60cm x 60)
Código 3071104



**Mesa Centro Rectangular
doble nivel (melaminico)**
(50cm x 75cm x 50cm)
Código 3071068



**Mesa Centro Circular
doble nivel (melaminico)**
(50cm x 110cm x 60cm)
Código 3071100



**Mesón plegable plástico
(Gris o Blanco)**
(73cm x 182cm x 76cm)
Código 3070936



Mesa Oficina
(78cm x 120cm x 50cm)
Código 30713200

3.7 SALAS.



Sala Osaka

(1 sofá Toronto, 2 puffs Donna, 1 mesa centro cuadrada 2 niveles)

Código 3071113



Sala VIP

(1 sofá Victoria derecho, 1 sofá Victoria izquierdo, 2 poltronas, 1 mesa centro cuadrada 2 niveles)

Código 3071095



Sala Barú

(1 sofá Ottawa, 2 Puff Cuadrados, 1 Puff 2 Puestos, 1 Mesa de Centro 2 niveles)

Código 3071120



Sala de juntas

(8 sillas Gerenciales, Conexión Grommet electrico)

Código 30710168



Sala Terranova

(1 sofá terranova, 2 Poltronas Buggy, 1 Mesa de Centro 2 niveles)

Código 3071121



Sala de juntas

(Conexión Grommet electrico)

Código 30710168

3.8 PUFFS.



Puff estándar cuadrado
(43cm x 43cm x 43cm)
Código 3071090



Puff Trunk 2 cuerpos
(48cm x 81cm x 40cm)
Código 3071091



Puff Trunk 3 cuerpos
(46cm x 120cm x 54cm)
Código 3071114

3.9 SOFAS.



Sofá Ottawa 2 cuerpos
(85cm x 120cm x 76cm)
Código 3071085



Sofá Toronto 3 cuerpos
(88cm x 173cm x 80cm)
Código 3071083



Sofá Terranova 2 cuerpos
(88cm x 173cm x 80cm)
Código 3071031



Sofá Victoria derecho
(70cm x 100cm x 75cm)
Código 3071013



Sofá Victoria izquierdo
(70cm x 100cm x 75cm)
Código 3071023



Poltrona Buggy
(72cm x 64cm)
Código 30713201



Poltrona Levis
(73cm x 86cm x 73cm)
Código 3071059



Poltrona Gris Emilia
(83cm x 57cm x 59cm)
Código 30710126

3.10 PISOS Y TAPETES.



**Tapete Ferial Tipo Moqueta Liso m2
+ Instalación**
Código 30713225

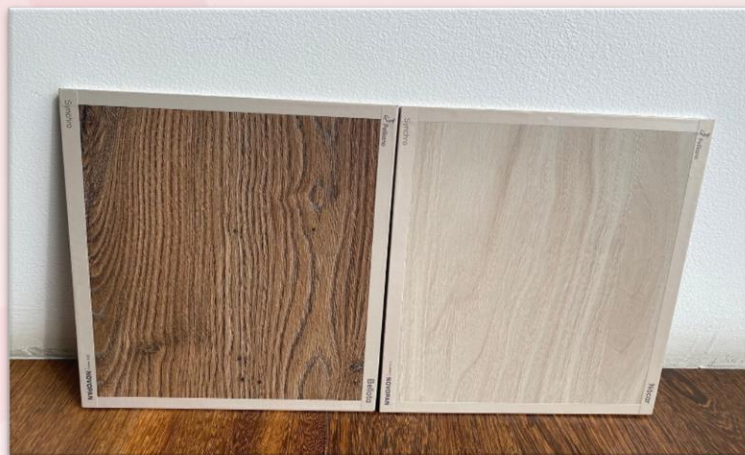


**Tapete Ferial Tipo Moqueta Acanalado
Liso m2 + Instalación**
Código 30713226

IMPORTANTE:

El alquiler de este servicio debe solicitarse con mínimo 8 días de anticipación al inicio de feria

3.10 PISOS Y TAPETES.



Piso Melaminico m2 con Madecanto rigido + Instalación
(Colorduna o blanco, 15 mm)
Código 30713229

Piso Melaminico m2 con Madecanto rigido + Instalación + Tarima
(Color duna o blanco, 15 mm)
Código 30713229



Tapete Caucho m2 + Instalación

Código 30713227

3.11 ACCESORIOS.



Cubo de exhibición
(40cm x 40cm x 25cm)
Código 3070714



Pedestal cuadrado
(30cm x 30cm x 30cm)
Código 3070957



Pedestal rectangular 60cm (60cm x 30cm x 30cm)
Código 3070956



Pedestal rectangular 90cm
(90cm x 30cm x 30cm)
Código 3070955



Perchero básico 1 pedestal
(120cm Ancho - Altura) graduable
+5 ganchos
Código 3070521



Perchero doble 2 pedestal
(120cm Ancho-Altura)
graduable +5 ganchos
Código 3070521



Revistero plegable
(140cm x 25cm x 29cm)
Código 3071370

3.11 ACCESORIOS.



Poste separador
120cm de alto
Código 3071325



Papelera plástica negra
Código 3071302



Nevera Minibar 121 LT
Código 3071103



Nevera Estandar 230LT
(55.6cm X 157.6cm X 67cm)
Código 3071103



VIVERO

1. Combos.
2. Plantas.
3. Materas.
4. Suministro

4.1 COMBOS.



Planta+ matera (Pequeña)

Código 3071375

Planta + matera (Mediana)

Código 3071376

Planta + matera (Grande)

Código 3071377



Jardinera o Cajonera

Código 3071378

4.2 PLANTAS.



Filoendro
Código 3071317



Palma Areca
Código 3071314



Cheflera
Código 3071301

4.2 PLANTAS.

**Antúrio - Jade - Helecho – Calatea –
Boxus - Pitusforum**
Código 3071301



JADE



BOXUS



CALATEA



PITUSFORUM



ANTURIO

4.3 MATERAS.



Matera Grande
Código 3071355

Matera mediana
Código 3071356



Matera de pequeña
Código 3071384



Muros verticales artificial (Por m2)
Código 3071386
Valor : Según Cotización

4.4 SUMINISTROS.



Gravilla (Bulto de 20KG)
Código 3071361



Corteza de madera pintado (Por bulto)
Código 3071367



Cascarilla (Por bulto)
Código 3071366



EQUIPOS AUDIOVISUALES

1. Video.
2. Audio.
3. Servicios Complementarios.

5.1 VIDEO.



Base para Tv Led - LCD adaptable

(No Incluye Instalación) (Valor diario)

Código 3071346



Totem táctil 65" 165cms

(Incluye base / cableado) IN: HDMI (Valor diario)

Código 3071262



Video Proyector de 4.500 Lumens HD - El lugar de Proyección debe estar lo mas oscuro posible (Valor diario)

Código 3071234



Tv Smart 45" 114cms

Código 3071204

Tv Smart 55" 140cms

Código 3071206

Tv Smart 65" 165cms

Código 3071265

Tv Smart 70" 177,8cms

Código 3071279

Tv Smart 82" 204cms

Código 3071222



Pantalla Led Full Hd Indoor /

Medida 7,4mts x 5,12mts / mts²: 36,04 / Pitch 3,9

Código 3071265

Pantalla Led 4k INDOOR /

Medida 3 mts x 2mts / Pitch 1.9 / Incluye Procesador y estructura para montaje a Piso

Código 3071266

5.1 VIDEO.



**Punto Fijo de Video HD (Incluye: 1 Switcher de video /
1 computador portátil / 1 Monitor / 1 multi viewer / 1
Técnico de Video 8 horas)
Código 30712100**



Distribuidor de señales HDMI / SDI
Código 3071290



Switcher HDMI de 6 entradas
Código 3071289

5.1 VIDEO.



CCTV Tipo 1 (Incluye: 1 Cámara de video profesional HD / 1 trípode de cabeza fluida / 1 Camarógrafo / 1 Switcher de video / 1 computador portátil / 1 Monitor / 1 multi viewer/ 1 Técnico de Video 8 horas)
Código 3071292



CCTV Tipo 2 (Incluye: 2 Cámara de video profesional HD / 1 trípode de cabeza fluida / 2 Camarógrafo / 1 Switcher de video / 1 computador portátil / 1 Monitor / 1 multi viewer/ 1 Técnico de Video 8 horas / 1 sistema de comunicación Intercom)
Código 3071291

CCTV Tipo 3 (Incluye: 3 Cámara de video profesional HD / 1 trípode de cabeza fluida / 3 Camarógrafo / 1 Switcher de video / 1 computador portátil / 1 Monitor / 1 multi viewer/ 1 Técnico de Video 8 horas / 1 sistema de comunicación Intercom)
Código 30713203

5.2 AUDIO.



**Consola de Audio Analoga de 4CH
(Se Requiere Operario)**
**Consola de Audio Analoga de 8CH
(Se Requiere Operario)**
**Consola de Audio Analoga de 16CH
(Se Requiere Operario)**
**Consola de Audio Digital 12 Ch
(Se Requiere Ingeniero)**
**Consola de Audio Digital 24 Ch
(Se requiere Ingeniero)**
**Consola digital de Audio 32 Ch
(Se requiere Ingeniero)**

Código 3071348



**Sistema de Audio compacto Db Technologies Es
503 (Incluye 2 Sub/2 Cabinas compacta de
audio / Conexión Bluetooth / cable de corriente)**

Código 30713204



**Sistema de Audio tipo compacto (Barra de
Sonido)/conexión Bluetooth / Usb (No aplica
para microfono)**

Código 30713204

**Sistema de monitoreo In-Ear (No incluye:
Baterias y audifonos)**

Código 30713212



**Micrófono Inalámbrico de mano (Incluye
Receptor de señal / cable XLR/ 2 baterías AA,
no incluye instalación)**

Código 3071349

**Micrófono inalambrico Digital con
antena combinadora**

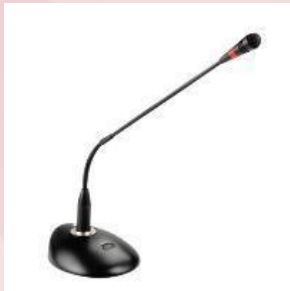
Código 3071349



**Micrófono Inalámbrico de diadema (Incluye
Receptor de señal / cable XLR / 2 baterías AA,
no incluye instalación)**

Código 3071349

5.2 AUDIO.



Micrófono Cuello de Ganso (Incluye cable XLR, no incluye instalación)

Código 30713143



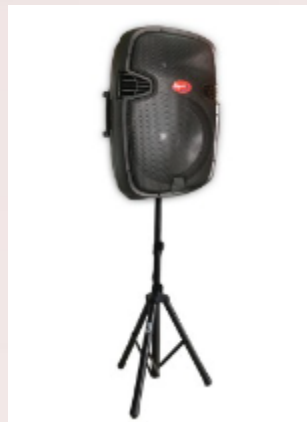
Micrófono alámbrico (Incluye cable XLR, no incluye instalación)

Código 30713206



Caja para periodistas conexión canon de 10 CH / (No incluye operario permanente)

Código 3071293



Sonido de 1 a 50 Pax (Incluye 1 cabina activa / 1 Micrófono alámbrico / cable XLR / 2 trípodes) (No incluye operario permanente)

Código 3070411

Sonido de 50 a 100 Pax (Incluye 2 cabinas activas / 1 Micrófono alámbrico / cable XLR / 2 trípodes) (No incluye operario permanente)

Código 3070411

Sonido de 100 a 200 Pax (Incluye 4 cabinas activas/ 2 Micrófono alámbrico / 2 cables XLR / 4 trípodes) (No incluye operario permanente)

Código 3071347



Micrófono Country Man (Incluye Receptor de señal / cable XLR / 2 baterías AA, no incluye instalación)

Código 30713207

5.3 SERVICIOS COMPLEMENTARIOS.



Clicker Profesional (largo alcance)

Código 3071282



**Convertidor USB - Tipo C /
USB - Ethernet / HDMI /
Thunderbolt**

Código 30713157



Técnico Audiovisual de soporte y apoyo / valor por 8 horas

Código: 3070534

Técnico Audiovisual de soporte hora adicional, despues de 8 horas

(diurno, nocturno, festivo diurno, festivo nocturno)

Código: 3070534



Ingeniero de Sonido Profesional (Valor hasta por 8 Horas)

Código: 3071300

Ingeniero de Video Profesional (Valor hasta por 8 Horas)

Código: 3071300

5.3 SERVICIOS COMPLEMENTARIOS.



Tablet táctil 7" y 8"

RAM:1GB / Conectividad:3G / Sistema Operativo Android 9.0
Código 3071284
Valor : Según cotización



Toner Adicional de impresora laser ByN

Código 30713149
Valor : Según cotización



Computador portátil de 14" sistema operativo Windows 10, tarjeta Ram de 4GB, DD 256GB

Código 30713144
Valor : Según cotización



Impresora Laser Blanco y Negro (con 1 toner)

Código 30713147
Valor : Según cotización



ASEO DE STAND

6. Servicio de aseo permanente

6. SERVICIO DE ASEO PERMANENTE.



Servicio de Aseo Permanente 8 horas - 1 Operario de aseo
Código 3071312

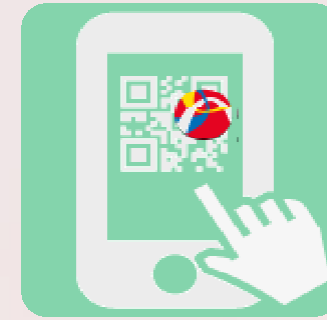
Corferias pone a su disposición el servicio de Aseo para su área de exhibición, este servicio consta de las siguientes características (limpieza del polvo y desinfección de superficies en estanterías, mesas y mesones, limpieza de canecas y retiro del material de desecho, aspirada del tapete o trapeado de piso duro); suministro de elementos e insumos para el aseo de las actividades relacionadas; operario uniformado, identificado y con las prestaciones correspondientes de ley.

IMPORTANTE:

- Los elementos tales como: gel antibacterial, alcohol glicerinado u otros insumos para desinfección de visitantes o expositores NO están incluidos en el servicio.
- Corferias le informa que en el diligenciamiento del ""INSTRUCTIVO PROTOCOLO DE BIOSEGURIDAD PARA FERIAS Y EVENTOS"", Numeral 5 ""Protocolo de limpieza y desinfección"" debe solo diligenciar en el espacio de ""Responsable(s) de aplicar y supervisar el procedimiento"" colocando CORFERIAS.
- Los registros propios del proveedor de aseo de las actividades y frecuencias serán diligenciados y de uso exclusivo del operario de aseo, en caso de requerirse, solo serán entregados a antes de control (propiedad intelectual empresarial).

Para más información consulte los términos y condiciones del servicio

Nota: El servicio se debe cancelar mínimo 2 a 3 días anteriores a inicio de feria enviando soporte de pago al correo serviciosplus@corferias.com y rentalservices@corferias.com.

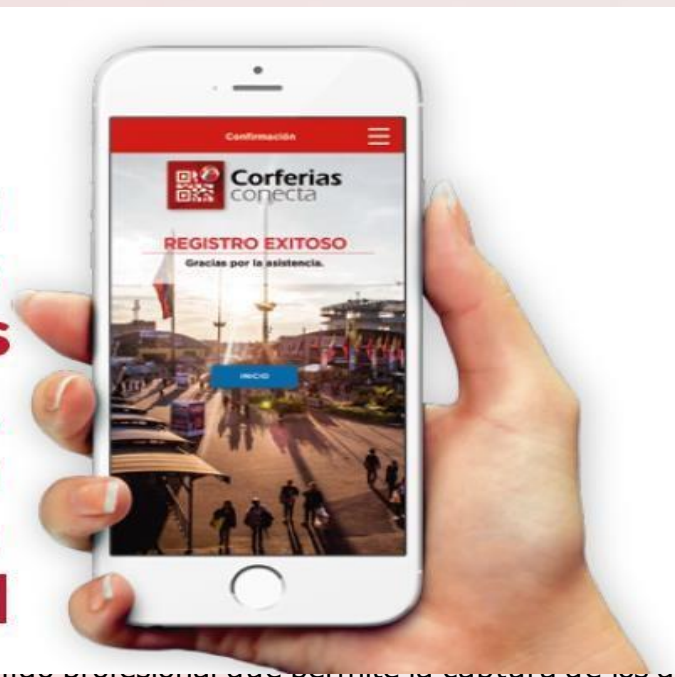


CORFERIAS CONECTA

7. Combos

7. COMBOS.

**Conectar a
nuestros
expositores
y visitantes,
ahora será
mucho
más fácil**



Corferias Conecta APP (incluye el internet para un equipo)

Código 3071433

Corferias Conecta APP + Tablet con internet

Código 3071432

Internet adicional para la app por equipo

Código 3071326

Tablet adicional con internet

Código 3071431

Servicio para ferias con contenidos profesional que permite la captura de los datos de contacto registrados por los visitantes.

- El internet configurado en la Tablet es para el uso exclusivo de la aplicación (No es de navegación).
- Consulte términos y condiciones del servicio en la página web www.corferias.com - Expositores - Servicios para expositores - Corferias Conecta"



SEÑALIZACIÓN

- 4.1** Cornisas.
- 4.2** Counter.
- 4.3** Paneleria.
- 4.4** Regletas.
- 4.5** Backings a piso.
- 4.6** Backings descolgado.
- 4.7** Cubos descolgados.

SEÑALIZACIÓN

Requerimientos de recepción de artes:

- Archivo editable SOLO en Ai, PDF editable. No imagen compuesta, No Photoshop, No Corel Draw, No Word, No pantallazos.
- Nombrar los archivos según la siguiente referencia:

NOMBRE PIEZA_MEDIDA_ESCALA_FERIA

Cubo a piso básico_1.50x2.40m_100%_interzum

- Imágenes de previsualización JPGE, PNG
- Imágenes incrustadas y/o adjuntas en alta resolución, y logos en vectores.
- Tipografías en curvas y en lo posible enviar la fuente en caso de que requieran editar un texto.
- Añadir sangría de color de 10 cm para instalación.
- Si el elemento supera los 5 metros de longitud, escalar a: 1:2 (50%), 1:4 (25%) o 1:10 (10%).
- Al enviar archivos en la nube, dar acceso a cualquiera que posea el vínculo.
- Modo de color para impresión CYMK.

4.1 CORNISAS



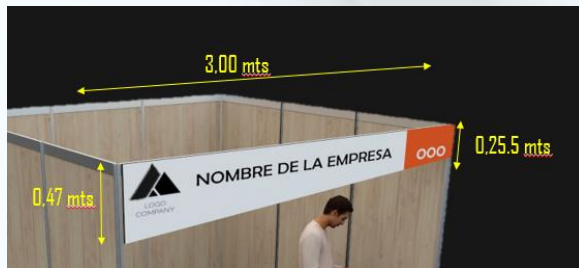
Cornisa Curva

Tamaño: 2,00 mts de ancho x 0,50 mts de alto



Cornisa Recta

Tamaño: 2,00 mts de ancho x 0,50 mts de alto



Cornisa Diagonal

Tamaño: 3,00 mts de ancho x 0,47 mts de alto (el lado más alto) x 0,25 mts (el lado más bajo)



Cornisa Tipo Moneda

Tamaño: 0,60 mts de ancho x 0,60 mts de alto



Cornisa Vertical

Tamaño: 0,50 mts de ancho x 2,40 mts de alto

NOTA: LA SOLICITUD DE ELABORACIÓN DE LAS CORNISAS SE NECESITA UN TIEMPO DE APROXIMADAMENTE 8 DÍAS

4.2 COUNTER



Counter Cara Frontal

Tamaño: 1,00 mts de ancho x 1,00 mts de alto

4.3 PANELERIA



Panel

Tamaño: 1,00 mts de ancho x 2,40 mts de alto

NOTA: PARA LA SOLICITUD DE ELABORACIÓN DE COUNTERS Y PANELERIA SE REQUIERE UN TIEMPO DE APROXIMADAMENTE 8 DÍAS DE ANTELACIÓN

4.5 BACKING A PISO

Estándar



Tamaño: 3,00 mtrs de ancho x 2,40 mtrs de alto

Grande



Tamaño: 5,00 mtrs de ancho x 2,40 mtrs de alto

Valor sujeto a disponibilidad de inventario de estructuras y verificación

NOTA: LA SOLICITUD DE ELABORACIÓN DEL BASTIDOR O BACKINGS A PISO SE NECESITA UN TIEMPO DE APROXIMADAMENTE 8 DÍAS

4.6 BACKINGS DESCOLGADO

(gran salón y segundos niveles)



A: Grande

Tamaño: 1,50 mts de ancho x 4,80 mts de alto *2 caras impresas

B: Mediano

Tamaño: 1,50 mts de ancho x 3,00 mts de alto *2 caras impresas

C: Básico

Tamaño: 1,50 mts de ancho x 2,40 mts de alto *2 caras impresas

Valor sujeto a disponibilidad de inventario de estructuras y verificación

NOTA: LA SOLICITUD DE ELABORACIÓN DEL BASTIDOR O BACKINGS DESCOLGADOS SE NECESITA UN TIEMPO DE APROXIMADAMENTE 8 DÍAS

4.6 BACKINGS DESCOLGADO (primeros niveles)

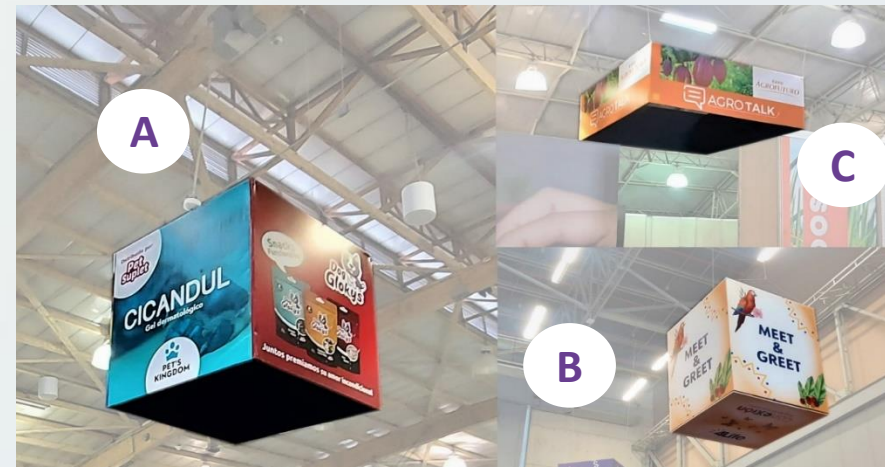


Tamaño: : 2,50 mts de ancho x 0,25 mts de alto *2 caras impresas

Valor sujeto a disponibilidad de inventario de estructuras y verificación

NOTA: LA SOLICITUD DE ELABORACIÓN DEL BASTIDOR O BACKINGS DESCOLGADOS SE NECESITA UN TIEMPO DE APROXIMADAMENTE 8 DÍAS

4.7 CUBOS DESCOLGADOS (gran salón y segundos niveles)



A: Básico

Tamaño: 1,50 mts de ancho x 1,50 mts de alto
Tapa: 1,50 mts x 1,50 mts

B: Mediano

Tamaño: 1,50 mts de ancho x 2,40 mts de alto
Tapa: 1,50 mts x 1,50 mts

C: Laminar

Tamaño: 3,00 mts de ancho x 1,50 mts de alto
Tapa: 3,00 mts x 3,00 mts

Medios de pago:



A TRAVÉS DE TRANSFERENCIA ELECTRÓNICA O CONSIGNACIÓN BANCARIA

- **Cientes Nacionales:** Realice su pago en las oficinas de Davivienda, **transferencia o consignación** (Formato de convenios empresariales). Cuenta de Ahorros **4818 0000 0756**. Beneficiario: CORPORACIÓN DE FERIAS YEXPOSICIONES.
- **Cientes Internacionales:** Realice su pago en la cuenta **Bancolombia Panamá S.A.** (SWIFT CODE: COLOPAPA) Ciudad: Panamá, República de Panamá. Número de cuenta: 8010 0004 590. Beneficiario: CORPORACIÓN DE FERIAS YEXPOSICIONES, Banco intermediario: Citibank NA. New York, USA (ABA021000089) (SWIFT: CITIUS33) Número de cuenta: 36009162.

PRESENCIALMENTE PLUS-CORFERIAS

- **Efectivo:** Pesos colombianos (Pagos inferiores a diez millones).
- **Cheque:** Girado a CORPORACIÓN DE FERIAS Y EXPOSICIONES S.A. USUARIO OPERADOR DE ZONA FRANCA.
- **Tarjeta débito o crédito:** American Express, Credencial, Diners, MasterCard y Visa. Los pagos con tarjeta de crédito deben ser realizados por el titular de la cuenta, sin excepciones.

IMPORTANTE: Antes de realizar el pago, por favor verifique la disponibilidad en inventario de los servicios que desea alquilar.

Si el pago es realizado el pago a través de consignación o transferencia, es necesario hacer llegar el **soporte de pago** al correo serviciosplus@corferias.com, junto con el Formulario de Solicitud de Servicios en Alquiler debidamente diligenciado para generar la correspondiente factura y emitir la solicitud de instalación.

Confirme recibido al teléfono 3810000 ext.: 1900

Horario oficinas Plus: lunes a viernes 8:00 a.m. a 5:00 p.m. en jornada continua

Canales de atención:



- **Correo electrónico:** puede escribirnos sus solicitudes o inquietudes a serviciosplus@corferias.com
- **Canal telefónico:** puede comunicarse con nuestros Asesores de Servicios al PBX+57 1 3810000 Ext.1900
- **Canal presencial:** brindamos asesoría presencial en el PLUSde Corferias, Carrera 37 # 24-67 Bogotá.

Cualquier inquietud no dude en contactarnos, estamos para servirle.



¡GRACIAS!

GENERADORES DE OPORTUNIDADES Y PROGRESO
CORFERIAS.COM